



**THINK NEW.
CLEAN GREEN!**

BEDIENUNGSANLEITUNG / INSTRUCTION MANUAL



SPÜLBOY NU®
SPÜLBOY NU® water +
SPÜLBOY NU® Portable



LIEBER SPÜLBOY® KUNDE,

wir freuen uns, dass Sie sich mit NU® für ein Original SPÜLBOY® Qualitätsprodukt entschieden haben. Die weltweit etablierte Marke SPÜLBOY® steht international für

 **Perfekte Hygiene bei der manuellen Gläserreinigung**

 **Zertifizierte Produktion nach DIN EN ISO 9001:2008**

 **Wegweisende Produktinnovationen**

 **Höchste Qualität Made in Germany**

 **SPÜLBOY® Produkte sind DIN 6653-3 konform**

Alle SPÜLBOY® GläserSpülgeräte sind mobil einsetzbar und garantieren beste Spülergebnisse für jeden Ausschankbereich.

Übrigens: Profitieren Sie jetzt auch von unserem Komplett-Sortiment und Zubehörprogramm unter www.spuelboy.de

Viel Freude mit Ihrem neuen NU®!
Ihr SPÜLBOY® Team

INHALTSVERZEICHNIS

1	Vorwort	1
2	Gerätebeschreibung & Zweckbestimmung	1
3	Sicherheitshinweise	1
4	Explosionszeichnung, Ersatzteile & Zubehör	2
5	Betriebsanleitung	3
	5.1 Aufstellung & Montage	3
	5.2 Inbetriebnahme	3
	5.3 Betriebsschluss	3
6	Spülbetrieb	4
	6.1 Vorspülung	4
	6.2 Nachspülung & Klarspülung	4
7	Reinigung, Pflege & Wartung	4
8	Außerbetriebnahme	5
9	Nachhaltigkeit und Entsorgung	5
10	Die Original SPÜLBOY® Garantie	5

GLASKLARE VORTEILE

- **Konstruktion!** Einteilige Konstruktion, zwei Spültöpfe
- **Hygienic Design!** Schnelle und einfache Reinigung
- **Vielseitigkeit!** Anschluss, Reinigung, Pflege, Nutzung – wegweisende Technik
- **Qualität!** 100% Made in Germany
- **Nachhaltigkeit!** Spülen ohne Strom und mit wenig Wasser
- **Style!** Zeitgemäße Formsprache, moderner und reinlicher Spülbereich
- **Sicherheit!** Bakterien- und virenfreie Spülergebnisse



1 VORWORT

Bitte lesen Sie die Gebrauchsanweisung vor der Benutzung Ihres NU® und bewahren Sie diese für den weiteren Gebrauch und für jeden Benutzer zugänglich auf. Der NU® darf nur von Personen benutzt werden, die mit den Sicherheitsanweisungen vertraut sind.

2 GERÄTEBESCHREIBUNG & ZWECKBESTIMMUNG

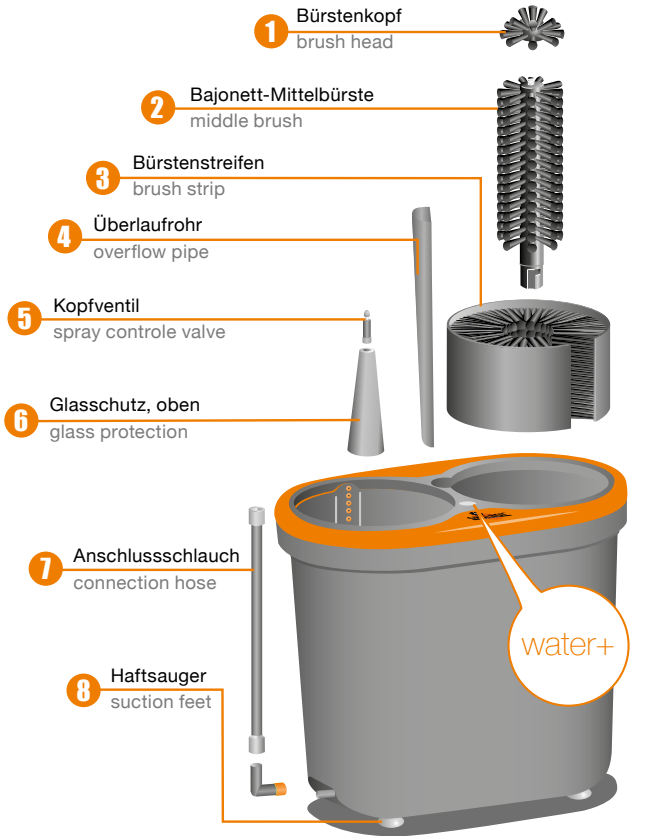
Ihr Gläserspülgerät NU® besteht aus folgenden Teilen:

- 1 x Gerätekorpus inkl. Vor- und Nachspüleinheit
- 1 x Bajonett-Mittelbürste mit Kopf
- 1 x Bürstenstreifen
- 1 x Überlaufrohr
- 1 x Wasserzulaufschlauch inkl. Schnellanschluss easy clix® und 3/8"- Anschluss
- Optional: Ablaufschlauch (portable)
Ausschnitt- Schablone (Einbau)
Reiniger /Tabs + Bürstenrein)

Dieses Gläserspülgerät aus dem Hause SPÜLBOY® dient der hygienischen Reinigung gastronomischer Schankgefäße wie Gläsern, Krügen und Karaffen.

3 SICHERHEITSHINWEISE!

- Ständig die optische Sauberkeit des NU®/ NU® water+ kontrollieren
- Anschlussschlauch und Schlauchanschlüsse auf Beschädigungen oder Leckagen prüfen
- Das Spülgerät bis maximal 60° C in der Spülmaschine reinigen
- Der Mindestdruck beträgt 2 Bar, der zulässige Höchstdruck 6 Bar (statisch)
- Das Spülgerät ist ausschließlich im Originalzustand und mit Originalersatzteilen zu betreiben
- Bei Glasbruch sofort den Spülvorgang abbrechen und eine gründliche Reinigung wie beschrieben, äußerst vorsichtig durchführen und sämtliche Glasreste sorgsam entfernen
- Keine Speise- oder andere rückständige Getränkereste in das Gerät schütten! Dies kann zu Verstopfungen des Wasserablaufes führen und sich damit negativ auf die Reinigungsergebnisse auswirken.
- Wasserhahn bei Betriebsschluss schließen!



Abmessungen

Breite: 39,7 cm
 Höhe: 33,7 cm
 Tiefe: 27 cm
 Innentopf: 20 x 17 cm

GERÄTEVARIANTEN

SPÜLBOY NU®	1700130
SPÜLBOY NU® Portable	1700134
SPÜLBOY NU® water +	1700230

Alle Varianten optional inkl. Spülboy® Reiniger bestellbar.

4 ERSATZTEILE & ZUBEHÖR

1 NU® Bürstenkopf, standard	1700370
NU® Bürstenkopf, groß	1700372
2 NU® Bajonett-Mittelbürste mit Kopf, standard	1700360
NU® Bajonett-Mittelbürste, XL mit Kopf	1700362
3 NU® Bürstenstreifen, standard	1700350
NU® Bürstenstreifen, XL	1700352
4 NU® Überlaufrohr	1700514
5 NU® Kopfventil	1700522
6 NU® Glasschutz, oben, orange	1700532
7 NU® Anschlusschlauch mit easy clix®, orange	1700692
8 NU® Kunststoff-Haftsauger mit Schraube	1700650
NU® Gläserspültabletten, 500g/100 Stück	1700410
NU® Bürstenrein, 750g/Pulver	1700412



5 BETRIEBSANLEITUNG

5.1 Aufstellung & Montage

- NU® z.B. traditionell in einem Thekenbecken, oder mobil auf der Theke, oder eingelassen in der der Theke mit geeignetem Trinkwasserzu- und Ablauf installieren.
- Beiliegenden Anschluss Schlauch am Gerät befestigen. Abbildung 1-3.
- Bitte achten Sie darauf, dass geräteseitig der Dichtring in der dafür vorhergesehenen Nut sitzt, um Undichtigkeiten zu vermeiden.
- Sicherungsschieber auf „OFF“ stellen, Anschluss auf Zulaufstutzen des NU® stecken und anschließend den Schieber in die Stellung „ON“ bewegen, um somit die Verriegelung zu aktivieren. Ein „clix“ signalisiert Ihnen den sicheren Anschluss. Siehe Abb. 2
- NU® an geeigneter Stelle aufstellen und das Ende der Wasserzulaufschlauches mit der Trinkwasserzufuhr verbinden. Auch hier ist schlauchseitig auf den richtigen Sitz der Dichtung zu achten.

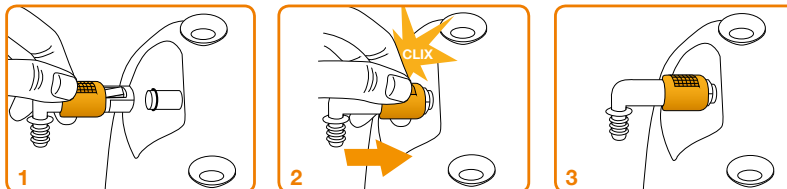
Über alternative Anschlussmöglichkeiten informiert Sie Ihr SPÜLBOY®-Team gern.

5.2 Inbetriebnahme

- Vor erstmaliger Inbetriebnahme Ihres NU®, nach längerer Nichtbenutzung oder Reparatur das Spülgerät bitte durch Betätigung der Nachspülung ca. 5 Sek. durchspülen.
- Vorspültopf mit Trinkwasser bis zum oberen Überlauf füllen und eine (1) NU® Gläserspültablette gemäß Dosierungshinweis hinzugeben.
Alternativ ¼ SPÜLBOY® Classic Gläserspültablette verwenden.
- Wasserdruck an der Spülarmatur einstellen. Wenn sich die Wasserstrahlen der Nachspülung horizontal treffen, ist der Wasserdruck optimal gewählt.

5.3 Betriebsschluss

- Wasserhahn bei Betriebsschluss schließen
- Gerätereinigung durchführen (siehe 7)





6 SPÜLBETRIEB

6.1 Vorspülung

- Jedes zu reinigende Gefäß / Glas vor Beginn des Spülvorganges auf Getränkereste oder andere Fremdkörper (z.B. Zitronenscheibe, Strohalm) kontrollieren und diese in einem getrennten Behältnis entfernen.
- Das Glas im Vorspültopf zentrisch über die Mittelbürste führen und mit mindestens 4 vollständigen Auf- und Abbewegungen (keine Rotationsbewegungen) vorreinigen.
- Eine leichte Schaumbildung auf dem Spülwasser zeigt die Aktivität der NU® Gläserspültablette. Bei fehlender Schaumbildung einfach eine (1) weitere Gläserspültablette in den Vorspültopf nachlegen.
- 1 NU® Tablette sichert ca. 4-6 Stunden ausreichende Reinigungsleistung.

Achtung: Bei Verwendung fremder Reinigungsmittel können Abweichungen vom Spülergebnis auftreten.

6.2 Nachspülung & Klarspülung

- Das Glas auf den Teleskop-Nachspüler setzen und hierdurch dieses von Innen und Außen sorgfältig klarspülen. Für ein optimales Resultat mindestens 3 Sekunden mit Trinkwasser nachspülen.
- Mit der Nachspülung wird gleichzeitig auch die Frischwasserzufuhr im Vorspültopf aktiviert.
- **NU® water+:** Durch Betätigung des Softpoints haben Sie die Möglichkeit, manuell und/oder nach Bedarf den Vorspültopf mit zusätzlichem Frischwasser zu befüllen.
- Der durchschnittliche Wasserverbrauch pro Glasreinigung liegt bei ca. 8 cl.

7 REINIGUNG, PFLEGE & WARTUNG

- Achten Sie auf stetige Prüfung und Einhaltung der Sauberkeit des Spülgerätes und des Umfeldes, auch im laufenden Betrieb. Sauberkeit von Gerät, Bürsten und Umfeld sollte mindestens stündlich kontrolliert werden.
- Das Spülgerät bei regelmäßigem Gebrauch, mindestens einmal täglich, gründlich reinigen. Weiterhin muss vor der erstmaligen Inbetriebnahme, nach längerer Nichtbenutzung und nach Reparatur die Reinigung durchgeführt werden.
- Hierzu das Überlaufrohr entfernen und Wasser auslaufen lassen. Mittelbürste und Bürstenstreifen dem Gerät entnehmen und mit dem Original NU® Bürstenrein reinigen. NU® aus dem Spülbecken nehmen und gründlich mit geeignetem Lappen und Spülboy® Reiniger säubern.
- Die Bürsten in ein Behältnis legen, 2 Esslöffel Spülboy® Bürstenrein über die Bürsten geben und warmes Wasser hinzugeben, so dass die Bürsten vollständig bedeckt sind.

Achtung! Bei Verwendung fremder Wirkstoffe können abweichende Reinigungsergebnisse sowie Schäden am Gerät entstehen.

- Bürstenrein ca. 8-12 Std. einwirken lassen.
- Vor erneutem Gebrauch die Bürsten gründlich mit frischem Wasser abspülen und wieder in den Vorspültopf einsetzen.





8 AUSSERBETRIEBNAHME

- Wasserhahn schließen
- NU® vom Wasseranschluss lösen
- Geräte- und Bürstenreinigung durchführen (siehe 7)!

9 NACHHALTIGKEIT & ENTSORGUNG

Perfekte Hygiene und Sauberkeit sowie ökologische Verträglichkeit schließen sich bei SPÜLBOY® nicht aus. Alle SPÜLBOY® Modelle arbeiten ohne Strom und mit dem geringsten als auch effektivsten Wasserverbrauch pro Glasreinigung.

Pro Spülvorgang werden ca. 8 cl Wasser benötigt und das Wasser wird ausschließlich verbraucht, wenn die Nachspülung betätigt wird. Die Original Spülboy® Spültabletten sind vollständig biologisch abbaubar.

SPÜLBOY® verwendet nur hochwertige und geprüfte Kunststoffe. Die lange Lebensdauer wird durch das modulare System der Produkte zusätzlich gesteigert – jedes Teil kann als Ersatzteil ausgetauscht werden.

Alle SPÜLBOY® Gläser-spüler sind komplett recycelbar und müssen daher nicht als Sondermüll entsorgt werden. SPÜLBOY® ist Mitglied von Resy, der Organisation für Wertstoffentsorgung GmbH.



Ausgediente Geräte und Kunststoffverpackung bitte in die dafür vorgesehene Kunststoff-Mülltonne entsorgen.

10 DIE ORIGINAL SPÜLBOY® GARANTIE

Schäfer Produkte GmbH gewährt Ihnen eine Herstellergarantie von 2 Jahren ab Kaufdatum. In diesem Zeitraum beseitigen wir kostenfrei alle Mängel, die nachweislich auf Material- oder Fertigungsfehler beruhen und die Funktion wesentlich beeinträchtigen. Weitere Ansprüche sind ausgeschlossen, etwa die Abnutzung von Bürsten.

Von der Garantie ausgenommen sind Schäden, die auf Nichtbeachtung der Bedienungsanleitung, unsachgemäße Behandlung oder normalen Verschleiß zurückzuführen sind.

Die Garantie erlischt bei Eingriffen, die von nicht Schäfer Produkte GmbH autorisierter Stelle erfolgen. Sollte eine Reparatur erforderlich werden, senden Sie bitte den NU® ohne Zubehörteile, gereinigt und gut verpackt, mit Fehlererklärung und Kaufbeleg versehen direkt an die Schäfer Produkte GmbH.

Die gesetzlichen Gewährleistungsrechte gegenüber dem Verkäufer und eventuelle Verkäufergarantien bleiben unberührt.

Garantieverlust bei:

- Unsachgemäßer Behandlung
- Unsachgemäßer Reinigung
- Zweckentfremdeter Benutzung
- Zerstörung durch Gewalteinwirkung
- Öffnung des Spülgerätes
- Verwendung ätzender und/oder chlorhaltiger Mittel



Übersetzungen auf einen Klick.

Unter www.spuelboy.de gibt es die NU®
Bedienungsanleitung in vielen Sprachen zum Download.

For translations just click.

NU® instruction manuals are available for
download in many languages at www.spuelboy.de



Schäfer Produkte GmbH
Simonshöfchen 53
42 327 Wuppertal Germany
Tel: +49 202 69532-0
Fax: +49 202 69532-10
www.spuelboy.de